

処理分区	
—	一般環境化工污水別優先順位
①	L=31,981.90m (1,603.2X)
②	L=33,564.19m (1,612.2X)
③	L=30,809.85m (1,353.2X)
④	L=30,648.51m (1,022.2X)
⑤	L=29,614.21m (1,235.2X)
⑥	L=30,182.80m (876.2X)
⑦	L=32,832.77m (1,367.2X)
⑧	L=31,716.35m (1,200.2X)
⑨	L=30,878.09m (1,471.2X)
⑩	L=24,506.22m (883.2X)

図6-5 工污水別優先順位詳細(1)

処理分区

一般環境化污水別優先順位

- 污水優先順位① L=31,981.90m (1,803ZA)
- 污水優先順位② L=33,564.19m (1,612ZA)
- 污水優先順位③ L=30,809.85m (1,353ZA)
- 污水優先順位④ L=30,648.51m (1,022ZA)
- 污水優先順位⑤ L=29,614.21m (1,235ZA)
- 污水優先順位⑥ L=30,182.80m (876ZA)
- 污水優先順位⑦ L=32,832.77m (1,367ZA)
- 污水優先順位⑧ L=31,716.35m (1,200ZA)
- 污水優先順位⑨ L=30,878.09m (1,471ZA)
- 污水優先順位⑩ L=24,506.22m (883ZA)

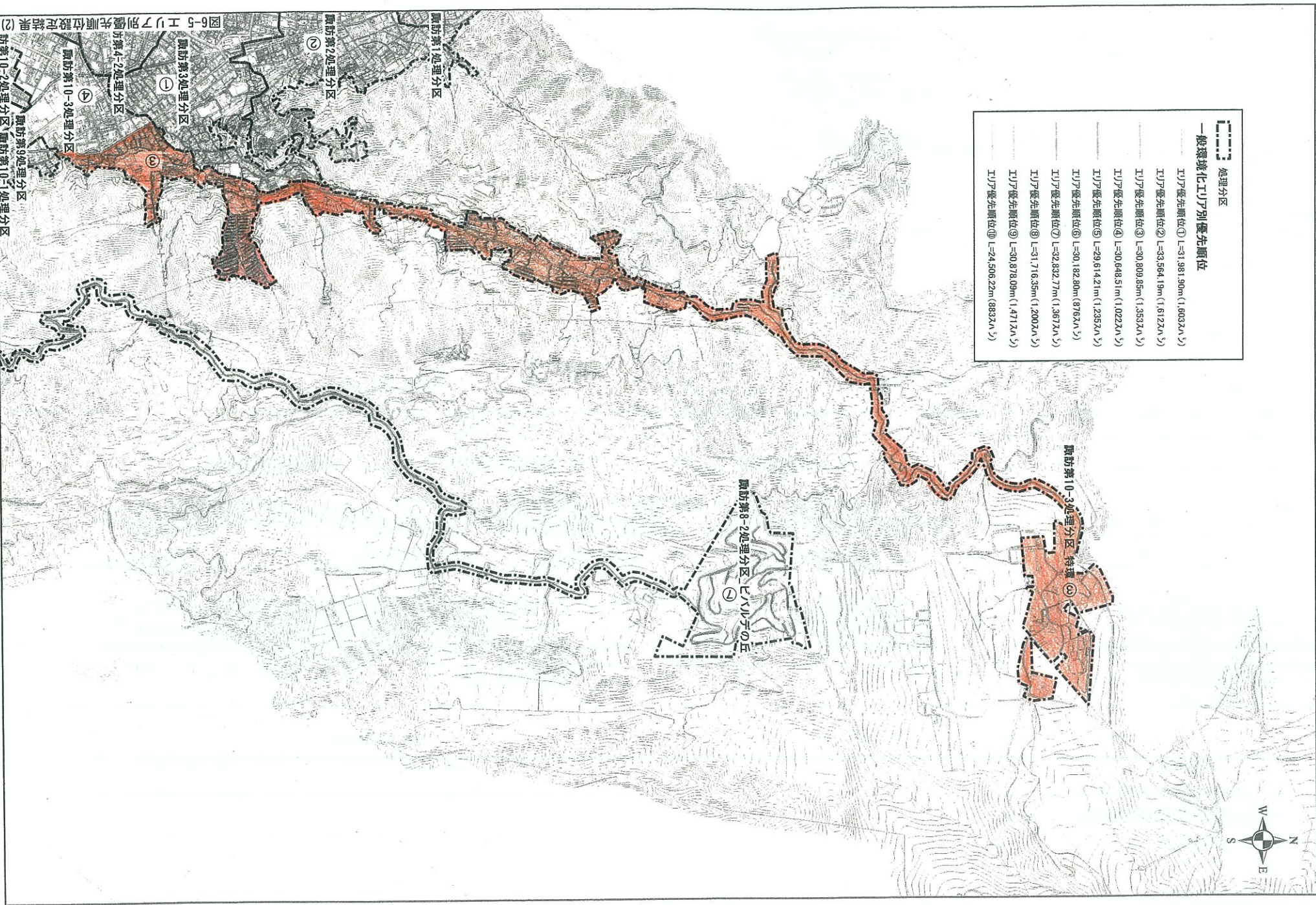


図5-5 污水別優先順位詳細
臨訪第10-2処理分区 臨訪第10-1処理分区
臨訪第9処理分区
臨訪第10-3処理分区
臨訪第4-2処理分区
臨訪第3処理分区
臨訪第2処理分区
臨訪第1処理分区